

Nerezové komíny Nerezo 3V



NEREZO 3V® rychlá stavba bez základu

Popis:

Komínový systém Komíny CZ **NEREZO 3V®** je kvalitní, třívrstvý stavebnicový systém z nerezové oceli pro všechny typy paliv. Použití na krby, kotle, kamna. Je vyroben z vysoce ušlechtilé austenitické nerezové oceli třídy 1.4571, která zaručuje jak odolnost vůči agresivním kondenzátům, tak současně teplotám do 600°C. Výhodou tohoto systému je rychlost výstavby bez nutnosti základu.

Nadstřešní část:

Nerezové komíny je možné v nadstřešní části řešit do výšky 3m od posledního uchycení bez nutnosti dodatečného vyztužení. Nabízíme i systémové průchodky střechní krytinou s olověným okrajem pro vytváření podle krytiny.

Povrchové úpravy

V nabídce tohoto systému jsou různá designová řešení, která uspokojí každého zákazníka: » vnější plášť z mědi » vnější plášť matný » vnější plášť lakovaný dle RAL » vnější plášť bez užití vnějších spon.



řez Nerezo 3V

Použití:

Komínový systém **NEREZO 3V®** je možné použít pro všechny spotřebiče s přirozeným tahem spalin, pro všechny druhy paliv.

Při použití přetlakového těsnění do hrdla spalinové cesty je následně možné tento systém použít i pro spotřebiče s nuceným odvodem spalin a teplotou spalin do 200°C.

Skladba systému:

Celý systém se sestavuje pouhým zasunutím jednotlivých dílů do sebe. Jednotlivé spoje se zajistí sponou. V nabídce tohoto systému je široká škála jednotlivých prvků od kolen počínaje, přes čistící kusy, dvířka, objímky konče. Základním prvkem je pevná komínová vložka vyrobená z nerezového plechu. Použité materiály zaručují vysokou kvalitu a dlouhou životnost dílů. Komínové těleso je založeno na teleskopické vzpěře, základové desce, základu. Je složeno ze základu s odtokem kondenzátu, čistícím prvkem, sopouchovým kusem (úhel 45° nebo 90°), rovnými kusy, průchodkou a ukončením komína.

Průměry:

Komínový systém je dodáván v průměrech od **80mm-600mm**. Nejčastěji se používají průměry 150,160,180 a 200mm.

Dodací lhůty:

Obvykle do 5-ti pracovních dnů.

Zatřídění:

EN 1856-1 T400 N1 W V2 L99050

EN 1856-1 T600 N1 W V2 L99050

EN 1856-1 T600 N1 D W V2 L99050

Technická data:

Vnitřní plech: nerez 0,5-0,6-0,8-1mm

Izolace: 25-32,5-50mm

Vnější plech: nerez 0,5mm

Záruky:

Odolnost proti korozi

25 let

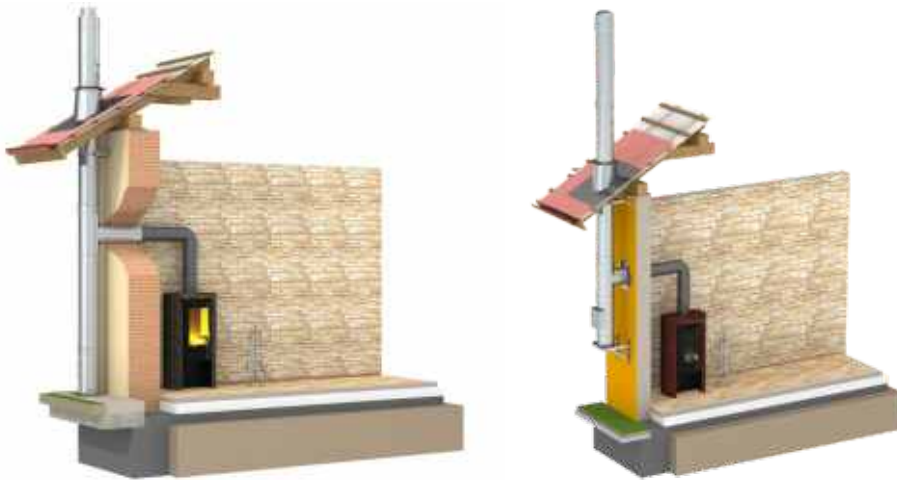


zásuvný spoj



FASÁDNÍ NEREZOVÝ KOMÍN

Fasádní nerezový komín se zakládá buď na konzoli, která se upevní do svislé konstrukce domu, nebo se osadí na vodorovnou část okolního terénu domu, který je nutné zpevnit (založení na teleskopickou vzpěru). U fasádního komínu je nutné počítat s průchodem obvodovou zdí a jejím materiálovým složením. Při instalaci do dřevostavby je nutné použít bezpečné průchodky LUX-NOVA. Komín může být osazen těsně u obvodové zdi, u tohoto řešení je nutné zajistit průchod přes střechu pomocí originálních střešních průchodek a dílů pro systémové napojení pojistné difuzní folie. Je také možné použít delší držáky, kdy se tedy komín střešní konstrukci vyhne.



Realizace



VNITŘNÍ NEREZOVÝ KOMÍN

Vnitřní nerezový komín se zakládá na teleskopickou vzpěru (komín je osazen na podlahové ploše). Nově se s ohledem na výraznou úsporu místa v domě používá osazení komínu „nad“ spotřebič. Jedná se tedy o kouřovod s funkcí komínu. Komín je osazen na nejbližší podlahové ploše nad spotřebičem a do místnosti je „spuštěn“.



Realizace



Obecně je nerezový komín složitější pro zakomponování do Vašeho domu. Má vyšší povrchovou teplotu. Při průchodu izolačními vrstvami domu (izolace stěn, stropu, střechy), je nutné použít bezpečné průchodky. Tyto zajišťují, že se v izolacích neakumuluje teplo z komínu, které by v extrémním případě mohlo způsobit požár. Naopak výhodou je to, že pod nerezový komín se nemusí realizovat betonový základ a komín se ani nemusí povrchově upravovat.

Sestavy nerezových komínů Nerezo 3V

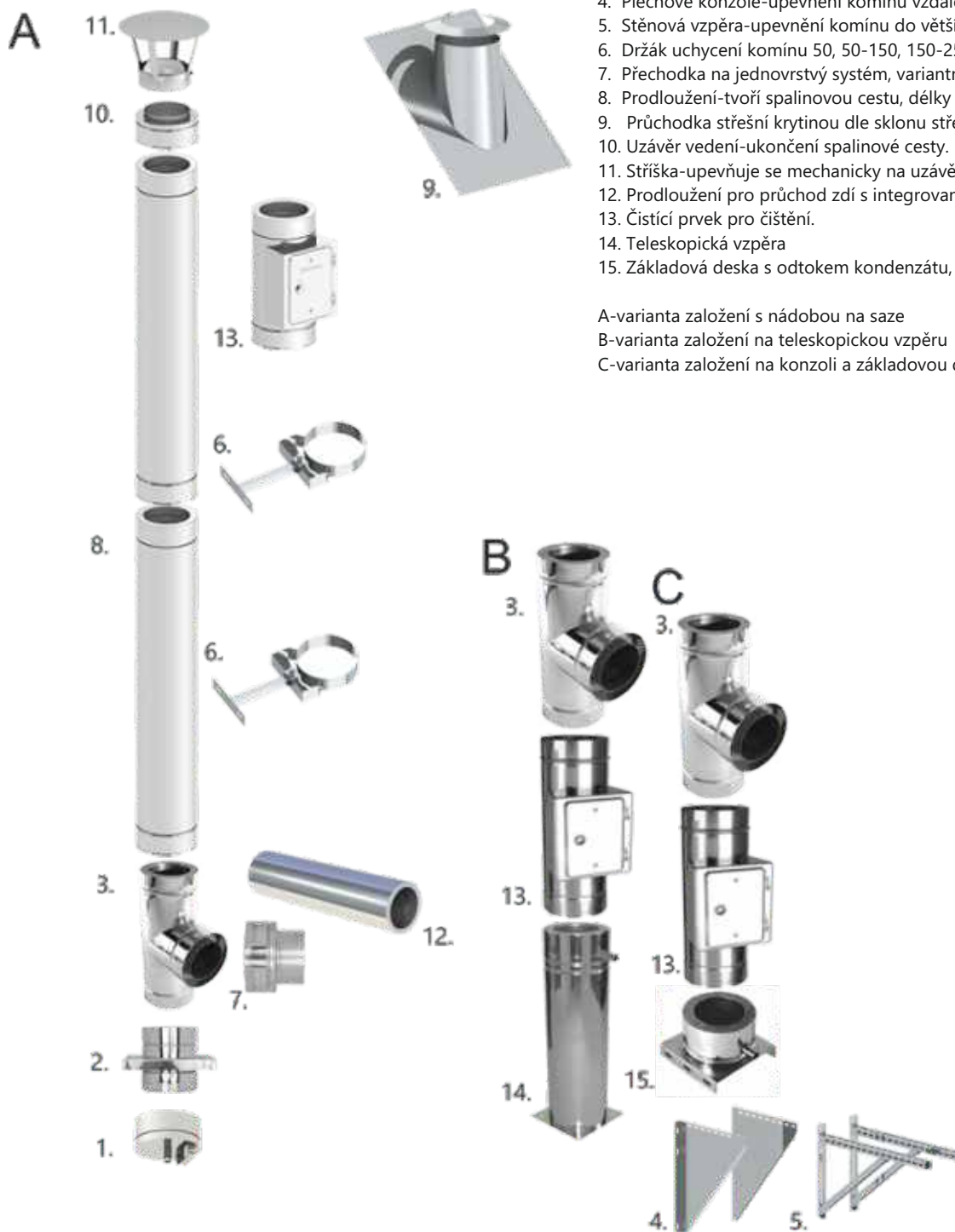
Prvky komínového systému Nerezo 3V

1. Nádobka na saze-čištění spalinové cesty, vhodná spíše pro venkovní použití.
2. Základová deska pro mezivzpěry-nosný prvek komínu.
3. T-kus pro připojení spotřebiče, varianty 45° nebo 90°.
4. Plechové konzole-upevnění komínu vzdálenost 50-150 a 150-250mm.
5. Stěnová vzpěra-upevnění komínu do větší vzdálenosti dle průměru komínu.
6. Držák uchycení komínu 50, 50-150, 150-250, 250-360 mm.
7. Přechodka na jednovrstvý systém, variantně i s dvojitou zděří
8. Prodloužení-tvoří spalínovou cestu, délky 1000,500,250 mm.
9. Průchodka střešní krytinou dle sklonu střechy.
10. Uzávěr vedení-ukončení spalínové cesty.
11. Stříška-upevňuje se mechanicky na uzávěr vedení.
12. Prodloužení pro průchod zdí s integrovanou zděří 500,1000 mm.
13. Čistící prvek pro čištění.
14. Teleskopická vzpěra
15. Základová deska s odtokem kondenzátu, bez odtoku.

A-varianta založení s nádobou na saze

B-varianta založení na teleskopické vzpěře

C-varianta založení na konzoli a základovou desku





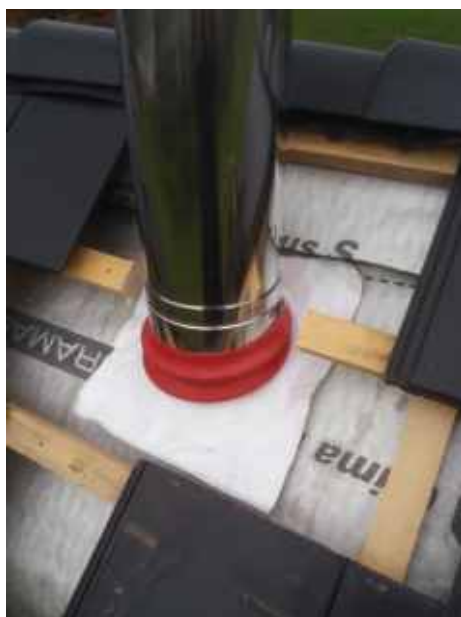
Barevné varianty



Upevnění vyšší nadstřešní části



Barevný komín s průchodkou



Napojení střešní folie HotShott



Hlavice Hubo

KOMÍNY CZ s r.o.

Jižní II 192, Valdice 50711

expediční sklad, výroba: Petrovice 57, 503 55

www.kominycz.cz, tel. +420 493 522 332

© kominycz 2020

