

Jak na to? Návod na stavbu nerez komínu.



Montážní návod komín venkovní se založením čistící prvek na konzoli na zeď/nádoba na saze

Plechové konzole (1) přišroubujeme k **základové desce s bočním odtokem (2)**. Pro různé odstupy komínu od zdi existují různé typy konzolí nebo vzpěr. Základovou desku a konzoli si přidržíme na připravenou zeď a vyrovnáme do vodováhy. Naznačíme si na zdi otvory pro kotvení a poté vyvrtáme díry. **Čistící prvek (3)** a **T-kus (4)** nasadíme na základovou desku.

Ve variantě s nádobou na saze se směrem na základovou desku průchozí vzhůru osadí T-kus. Pro uzavření spodní části a pro čištění komínu se použije **nádoba na saze (5)**. Vycentrujeme a upevníme dodanými sponami. Upevníme stěnový držák nad odbočku T-kusu. Další držáky upevňujeme po max. 3 metrech. **Stěnové držáky(17)** slouží k připevnění komínu na stěnu. Držáky mají různé rozsahy nastavení vzdálenosti. Pro delší vzdálenost se použije kombinace **pevné svorky a prodloužení(6)**. Uchycení by měla být namontována vždy v blízkosti spoje prvků. Na odbočku T-kusu pomocí spony připevníme **přechodku(7)**. U venkovního komínu se na T-kus osadí díl pro **průchod zdi s vnitřní zděří(8)**. Díl je možné délkově upravit tak, aby dvojitá zděř lícovala zároveň s vnitřní stěnou domu. Do zděře je možné osadit černou kouřovinu od spotřebiče. Komín sestavíme do požadované výšky pomocí prodloužení o délkách 1000 mm, 500mm event. 250mm. V případě požadavku na vyhnutí se přesahu střechy se použijí **kolena(9)**, která komín odkloní. Všechny stavební díly je třeba montovat tak, aby hrdlo vnitřní roury ukazovalo nahoru resp. do směru proudění spalin. Každý spoj je zajištěn prostřednictvím **spony(20)**. Sponu nejprve povolíte, nasunete ji na díl. Díly zasunete do sebe a spojku zajistíte. Pro průchod střešní konstrukcí se používá **střešní průchodka(10)** dle sklonu a typu střechy. Pro falcované a rovné střechy se použije průchodka s nerezovým rovným okrajem. Pro profilovanou střechu se použije průchodka s olověným tvarovatelným okrajem. Nad horní hranu průchodky se do vzdálenosti ca 10mm osadí **límeč pro průchodku(21)**.

Montážní návod komín vnitřní se založením na teleskopickou vzpěru

Teleskopickou vzpěru(11) založíme na podlaze. Je možné ji výškově upravit tak, aby poté výška T-kusu odpovídala potřebám připojeného spotřebiče. Vzpěra se skládá z izolované a neizolované části. Neizolovaná slouží k výškové úpravě. Úpravu provedeme řezem např. úhlovou brusku s nerezovým kotoučem. **Čistící prvek(3)** a **T-kus(4)** nasadíme na teleskopickou vzpěru. Vycentrujeme a upevníme dodanými sponami. Upevníme **stěnový držák(17)** nad odbočku T-kusu. Další držáky upevňujeme po max. 3 metrech. Stěnové držáky slouží k připevnění spalinovodu na stěnu. Držáky mají různé rozsahy nastavení vzdálenosti. Uchycení by měla být namontována vždy v blízkosti spoje prvků. Na vodorovnou část odbočky **T-kusu(4)** pomocí spony připevníme **přechodku s uzavřením izolace(7)**. Komín sestavíme do požadované výšky pomocí prodloužení o délkách 1000mm, 500mm event. 250mm. Všechny stavební díly je třeba montovat tak, aby hrdlo vnitřní roury ukazovalo nahoru resp. do směru proudění spalin. Každý spoj je zajištěn prostřednictvím spony. Komín poté uzavřeme **konickým ukončením(12)**, variantně **uzávěrem se stříškou(13)**, nebo **Hubo hlavicí(14)**. Pokud komín prochází střechou, je třeba osadit střešní průchodku. Průchodka se použije dle sklonu a typu střechy. Pro začištění otvorů ve zdivu je možné použít krycí límeč(15). Komín může být v nadstřešní části vystaven do výšky max. 3m. Tato výška se počítá od posledního uchycení. Pokud je nadstřešní část nad 3m, je nutné aplikovat dodatečné **formy uchycení (16)**.

Nerezový komín musí splňovat požadované odstupové vzdálenosti od hořlavých konstrukcí.

TI. Izolace komínu 30/32,5/50mm-odstupová vzdálenost min. 50 mm.

Pro průchod hořlavou konstrukcí (izolační vrstvou) se musí použít bezpečná průchodka do dřevostaveb LUXNOVA/SCHRADER(18).

Pro napojení pojistných difuzních folií a parozábran doporučujeme použít těsnění HOTSchott(19). Díl má na sobě samolepící okraj, kterou se spojí s folií.



založení nádoba



založení čistící prvek

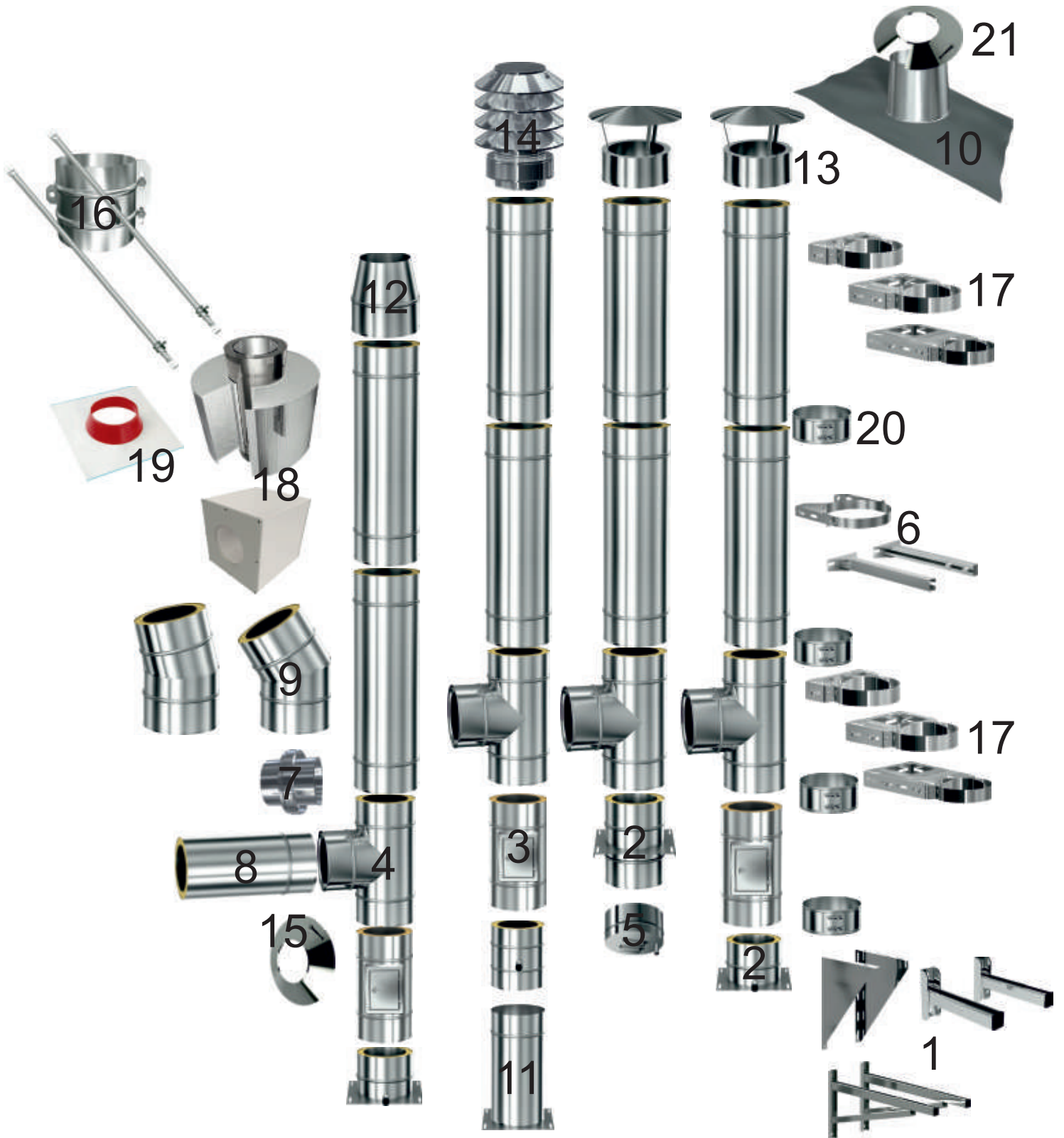


odklon pomocí kolena



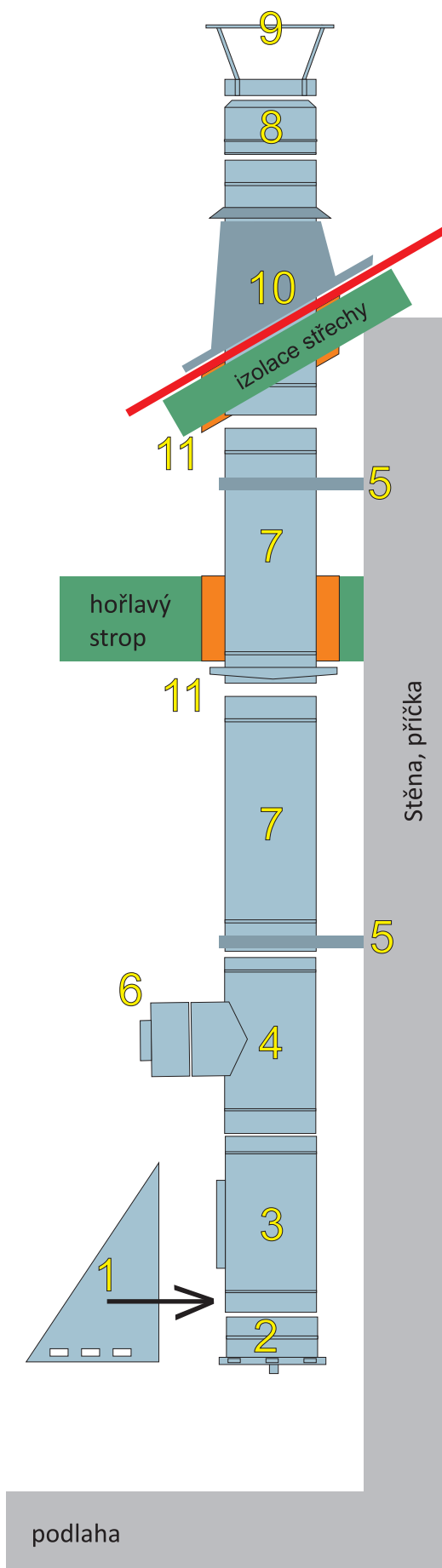
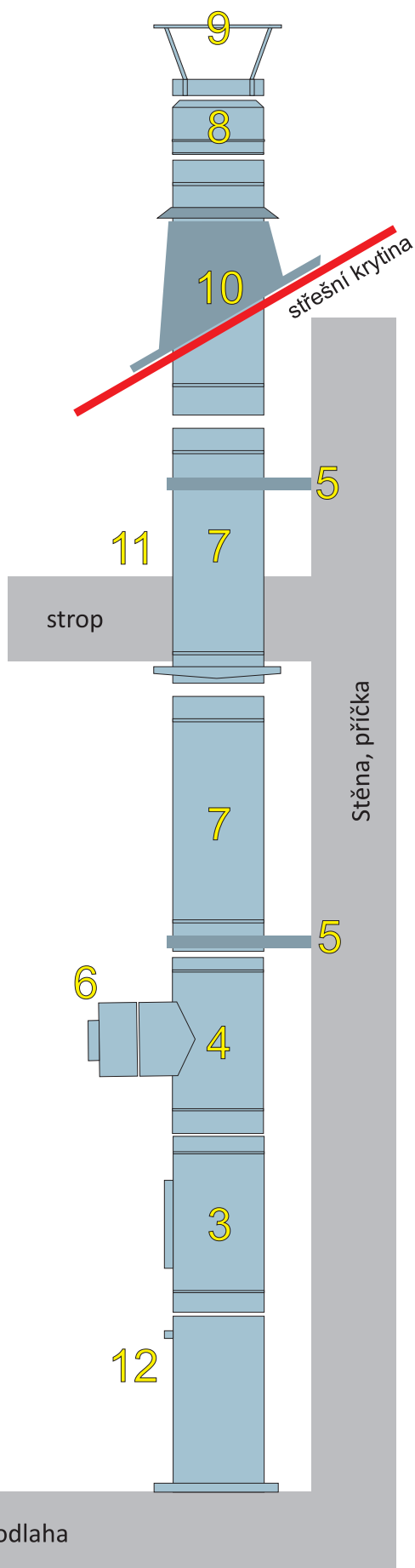
střešní olověné oplechování

Jednotlivé prvky komínových sestav



Sestava osazení teleskop

Sestava osazení konzole

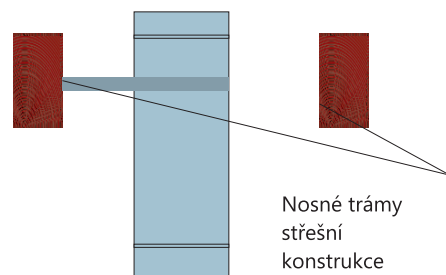


Legenda pro komín s izolací 30/50 mm:

1. 0WKT 1-4 plechové konzole
2. 2KFT Základová deska s odtokem
3. 2POT Čistící díl s dvířky
4. 2AFTS90 T-kus 90°
5. 0WHT1-3, 0KNNWHT4 Odstup od stěny dle vzdálenosti
6. 2KNNRDMKDOS150 Přechodka se zděří
7. 1TR1000/500/250 Prodloužení 1000,500,250 mm
8. 02MAT Konické ukončení
9. 0RHTWM Stříška
10. Střešní průchodka dle sklonu střechy
11. 0WBT 31 Límec
12. 2RTT500KFTS150 Teleskopická vzpěra+základ

Legenda pro komín s izolací 32,5 mm:

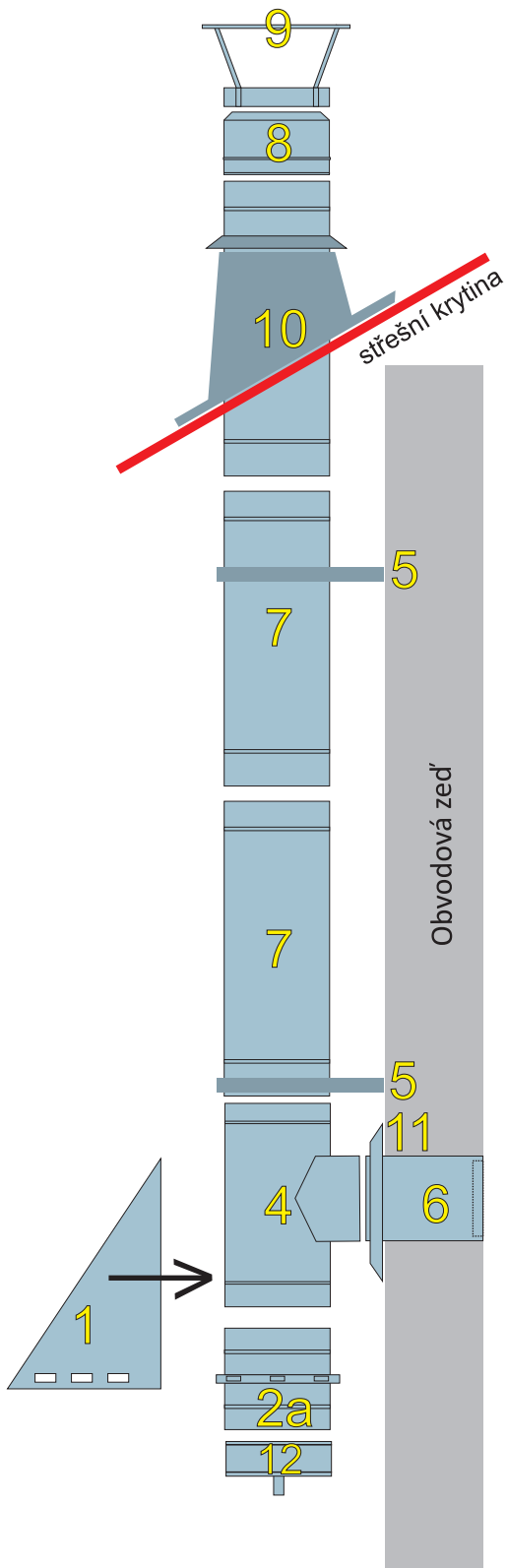
1. DW 01,02,49, 392.393.407 Plechové konzole různé druhy
2. DW 05,06 Základová deska s odtokem
3. DW 381A Čistící prvek
4. DW 11 T-kus
5. DW 21-24 Odstup od stěny dle vzdálenosti
6. DW 37 Přechodka na neizolovaný systém
7. DW 13,14,15 Prodloužení 1000;500;250mm
8. DW 32 Uzávěr vedení
9. DW 33 Stříška
10. DW 81,82,39,83 Střešní průchodka
11. LUX-NOVA/SCHRADER průchodka hořlavým stropem, izolacemi apod.
12. DW03 Teleskopická vzpěra 60-520



POZOR: Poslední držák komínu se upevní do trámy nosné konstrukce. Je tedy nutné zvolit vhodně jeho délku. Od tohoto držáku může jít komín bez dalšího ukotvení do volného prostoru max. 3m.

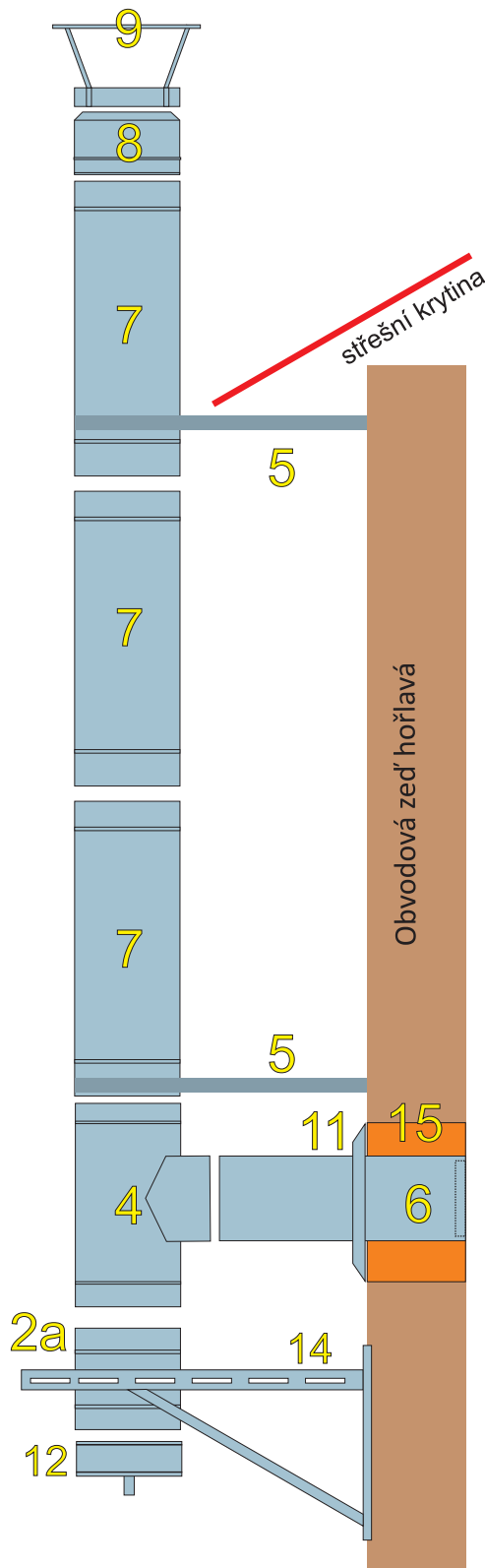
Sestava s nádobou na saze

pouze pro venkovní použití



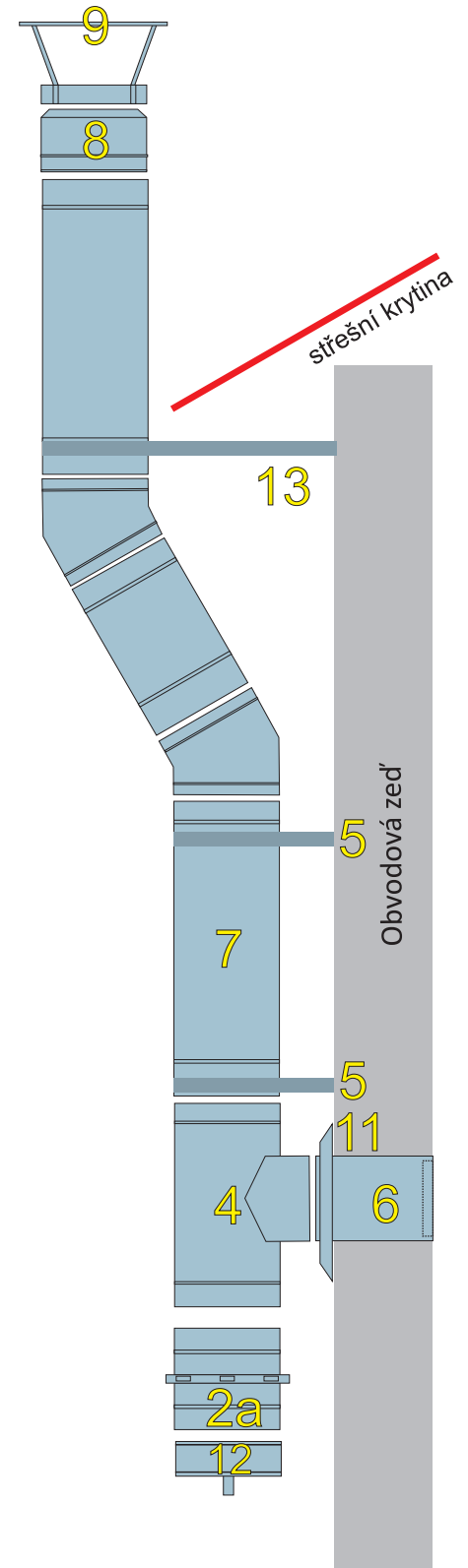
Sestava s nádobou na saze

s větším odstupem od zdi



Sestava s nádobou na saze

úhyb pomocí kolen



Legenda pro komín s izolací 30 mm:

1. OWKT 1-4 plechové konzole
2. KFS Základová deska pro mezivzpěry
4. AFTS90 T-kus 90°
5. OWHT1-3, 0KNNWHT4 Odstup od stěny dle vzdálenosti
6. ATO500 Prodloužení 500 mm s integrovanou zděří/
7. RT1000/500/250 Prodloužení 1000mmOWHT1-3,0KNNWHT4
8. MAT Uzávěr vedení/konické ukončení
9. ORHTWM Stříška
10. DDT/DDTO Střešní průchodka dle sklonu střechy
- 11.OWBT Límec
12. DS Nádobka na saze a čištění
13. OVLL450,650,860,1060+OKNNWHTS50 Nastavitelný držák se svorkou
- 14.WS475/WS820 Nosné konzole dle vzdálenosti

Legenda pro komín s izolací 32,5 mm:

1. DW 01,02,49, 392.393.407 Plechové konzole různé druhy
- 2a.DW 07 Základová deska pro mezivzpěry
- 2b.DW 05,06 Základová deska s odtokem
3. DW 381A Čistící prvek
4. DW 11 T-kus
5. DW 21-24 Odstup od stěny dle vzdálenosti
6. DW 261-262 Díl pro průchod zdi se zděří
7. DW 13,14,15 Prodloužení 1000;500;250mm
8. DW 32 Uzávěr vedení
9. DW 33 Stříška
- 10.DW 81,82,39,83 Střešní průchodka
- 11.DW 31 Límec
- 12.DW 44 Odnímatelná nádobka na saze s odtokem

Příklady použití jednotlivých dílů



základová deska průchozí



nádoba na saze



čistící prvek



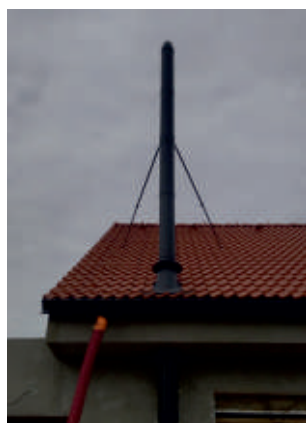
plechové konzole



teleskopická vzpěra



odklon komínu



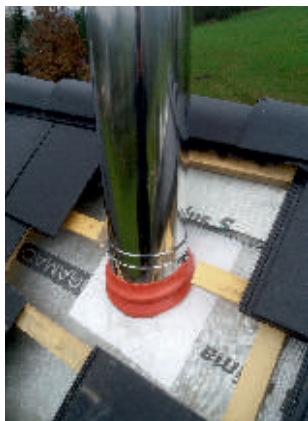
fixace vyšší nadstřešní části



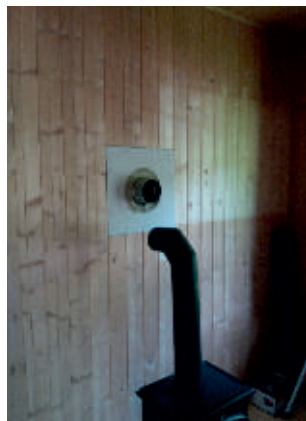
střešní průchodka+čistící prvek



průchodka střechou



HotSchott pro napojení folie



bezpečná průchodka LUX-NOVA



spalinová cesta

KOMÍNY CZ s r.o.

Jižní II 192, Valdice 50711

expediční sklad, výroba: Petrovice 57, 503 55

www.komincz.cz, tel. +420 493 522 332