

# Materiály na krbové obestavby

prospekt a katalog



## 1. Desky pro obestavby krbů

Široké spektrum použití. **Kalcium silikátové desky Skamotec 225** jsou skvělé pro vnitřní svislé izolace krbových obestaveb. Stačí naformátovat a snadno ukotvit, splníte snadno každý požadavek Vašeho zákazníka nebo architekta. Vysoká životnost a stabilita. Desky jsou velmi pevné a nevyžadují jiné podpůrné konstrukce a výztuhy. Velmi dobrá přilnavost omítek zaručuje trvalé užité vlastnosti. Přesné čisté a zejména rychlé zpracování. Jedním materiálem řešíte dva úkoly - stavbu a izolaci. Povrch je hladký, čistý a bezprašný, při řezání se nevytlamuje a nedrobí. Jednoduše nařezáte pilkou, sestavíte za pomoci příslušného lepidla a u vnějších dílů začistíte a provedete povrchovou úpravu. Výsledná úspora času a nákladů o 30-50%. Váš zákazník velmi ocení zkrácení doby stavby. **Skamotec225 splňuje hygienické limity uvolňovaných látek až do teploty 1000°C v obytných prostorách.**

**Opracování, nástroje:** Nástroje na opracování dřeva a sádkartonu.

### Technické parametry:

Hmotnost desky: 3,5/4,2/5,6/7 kg

Rozměry: **1000 x 620 mm (0,62 m<sup>2</sup>)**

**Rozsah platnosti certifikace** výstavba krbů, kachlových kamen, zděných kamen

Požární vlastnosti: nehořlavý A1 podle normy DIN 4102

Objemová hmotnost: ČSN EN1094-4 260 kg/m<sup>3</sup> kg

Skutečná pórovitost: ČSN EN1094-4 91 ± 5 %

### Použití desek dle tloušťky:

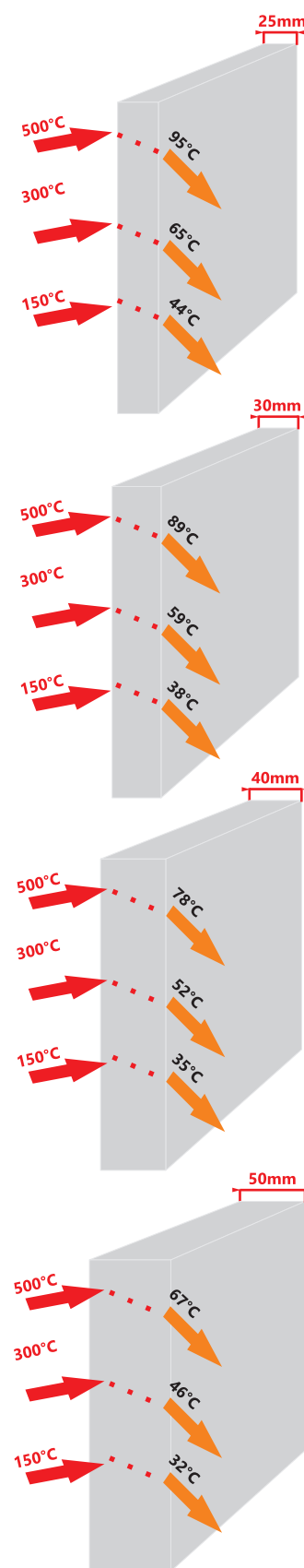
► **25mm** Obklady zdí, izolace komínů, izolace laviček krbů, izolace mramorových obkladů krbů.

► **30mm** Samonosná stavba krbů menších rozměrů s výkonem do 9kW, izolace komínů, izolace vzduchotechnických rozvodů.

► **40mm** Samonosná stavba krbů větších rozměrů nad 9kW, pro konstrukce s nalepeným obkladem, tvarově složitě stavby a výztuhy, konstrukce nosníků.

► **50mm** Konstrukce krbů se silnostěnnými obklady, konstrukce větších krbů bez výztuh, tvarově složitě a tepelně vysoce namáhané stavby, použití pro izolaci kachlových kamen a sporáků od stavebních konstrukcí.

## Znázornění přenosu tepla přes desky Skamotec v závislosti na tloušťce.



## Doplňky:

V naší nabídce naleznete široké spektrum mřížek, revizních otvorů, Spojovacích tmelů, omítek, krbašské perlinky.

### Krbové mřížky

Nejpoužívanější rozměry 170x300, 170x480mm. Provedení bílá, nerez, antracit černá.

Použití pro rozvody teplého vzduchu, osazuje se do otvoru v obezdívce krbu.

### Revizní otvory

Nejpoužívanější rozměr 400x300mm s povrchovou úpravou pro omítnutí. Slouží pro kontrolu a čištění vnitřní části krbu.

### Tmely

Pro spojování desek **malta S-mal** je speciální, žáruodolná malta pro použití na lepení a úpravu povrchu vysoce savých, pórovitých, žáruodolných materiálů. Má velmi dobrou roztíratelnost a snadno se nanáší. Při teplotě 20 °C je počátek tuhnutí do 30 minut, k úplnému vytvrzení dojde po 6 ti hodinách. Tmel se zároveň použije pro přetažení vnější strany obezdívky a perlinky. Variantně se může použít tmel **Silaterm White**.

Balení 5 a 25 kg.

**Omítka žáruvzdorná OMK** se zrnitostí 0-1 mm je suchá směs určená pro finální povrchovou a dekorativní úpravu kamen, krbů, pizzérií, grilů atd. Vyznačuje se především stálou, jasně bílou barvou a výbornou přilnavostí prakticky ke všem keramickým materiálům.

Balení 25 kg.

### Penetrace Silapen

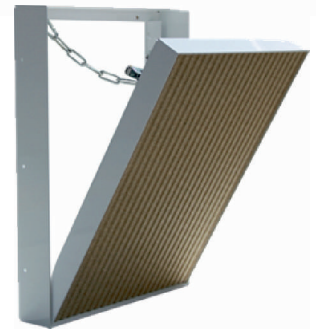
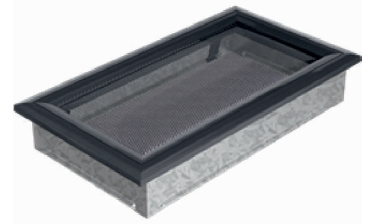
SILAPEN je přípravek určený k penetrování vnitřních a vnějších povrchů kalcium silikátových desek s tepelnou odolností 600°C. Nanočástice v přípravku dokonale zpevňují povrch desky. Odstraňuje nežádoucí prašnost uvnitř krbu, kde dochází k ohřevu vzduchu distribuovaného do vytápěných prostor dle platné normy pro krby ČSN 73 4230 bod 7.3.1. V případě vnějšího použití penetrace kalcium silikátů zabrání extrémní savosti desky. Při aplikaci kamnářských malt a omítek deska z maltové směsi neodebírá vodu. Tím ponechává kamnářským produktům čas nutný k správnému proběhnutí chemické reakce v maltové směsi. Zvyšuje se pevnost a přídržnost k povrchu. Po ukončení chemické reakce (plném zaschnutí) se z přípravku neuvolňují žádné zápachy, ani zdraví škodlivé látky.

Balení 1 a 5 l.

### Perlínka

Nehořlavá krbašská perlínka vhodná pro sálavé stavby krbů a všechny krbašské a kamnářské aplikace kde je potřeba stabilita a odolnost za vyšších teplot. Obsahuje retardéry hoření, nehořlavá perlínka. Perlínka je vyžíhaná a tedy neuvolňuje po zahřátí žádné škodlivé látky.

V roli je 50m, prodej na m2.



## Seznam krbových dílů a příslušenství

kod výrobku	popis výrobku	jednotka	hmotnost v kg	detail
MK1132	krbová mřížka 110x320 bílá	ks	1,00	rozvod vzduchu
MK1142	krbová mřížka 110x420 bílá	ks	1,00	rozvod vzduchu
MK1717	krbová mřížka 170x170 bílá	ks	1,00	rozvod vzduchu
MK1730	krbová mřížka 170x300 bílá	ks	1,00	rozvod vzduchu
MK1749	krbová mřížka 170x480 bílá	ks	1,50	rozvod vzduchu
MK2245	krbová mřížka 220x450 bílá	ks	2,00	rozvod vzduchu
MKC1124	krbová mřížka 110x240 černá	ks	1,00	rozvod vzduchu
MKC1717	krbová mřížka 170x170 černá	ks	1,00	rozvod vzduchu
MKC1730	krbová mřížka 170x300 černá	ks	1,00	rozvod vzduchu
MKC1749	krbová mřížka 170x480 černá	ks	2,00	rozvod vzduchu
MKC2230	krbová mřížka 220x300 černá	ks	2,00	rozvod vzduchu
MKC2245	krbová mřížka 220x450 černá	ks	2,00	rozvod vzduchu
7001	deska na krb Skamotec 1000x610x25	ks	3,50	desky pro stavbu
7002	deska na krb Skamotec 1000x610x30	ks	4,20	desky pro stavbu
7003	deska na krb Skamotec 1000x610x40	ks	5,60	desky pro stavbu
7004	deska na krb Skamotec 1000x610x50	ks	7,00	desky pro stavbu
KP	kamnářská perlinka nehořlavá 500°C	m2	0,10	prodej na m2
62053060	revizní otvor do obestavby 400x300	ks	8,00	400mm výška/300m šířka
6205366	revizní otvor do obestavby 444x222	ks	6,00	444mm výška/222m šířka
62053061	revizní otvor do obestavby 500x400	ks	12,00	500mm výška/400m šířka
70036	žáruodolný tmel S-mal 5kg	ks	5,00	spojování desek
70040	žáruodolný tmel S-mal 25kg	ks	25,00	spojování desek
70012	omítka žáruodolná OMK 0-1	pyt	25,00	vrchní omítka
SILAPEN1	penetrace Silapen	ks	1,00	penetrace
SILAPEN5	penetrace Silapen	ks	5,00	penetrace
VR5	vrut samořezný 55mm	ks	0,001	pro desku tl.25-30mm
VR7	vrut samořezný 75mm	ks	0,001	pro desku tl.40mm
VR9	vrut samořezný 95mm	ks	0,001	pro desku tl.50mm
HM1	hmoždinka kovová ohnivzdorná	ks	0,001	délka 110mm

### Spotřeba na "běžný krb".

Deska Skamotec	15 ks
Vrut samořezný	80 ks
Penetrace Silapen	2l
Žáruodolný tmel S-mal	20-25 kg
Omítka OMK 0-1 25 kg	1 pytel
Perlinka	6-8 m2
Hmoždinka kovová 110mm	12 ks

### KOMÍNY CZ s r.o.

Jižní II 192, Valdice 50711

expediční sklad, výroba: Petrovice 57, 503 55

www.komincz.cz, tel. +420 493 522 332

