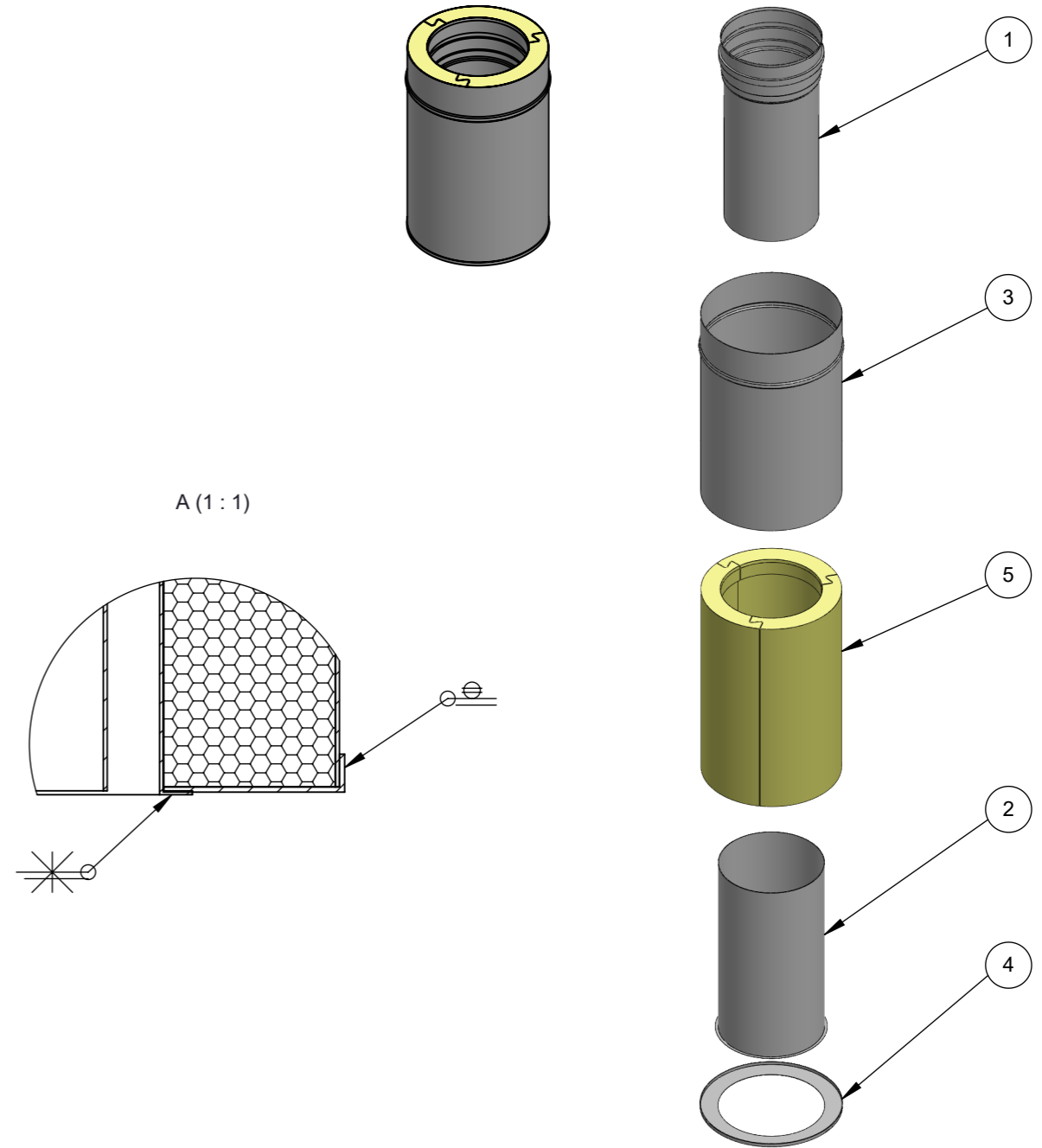
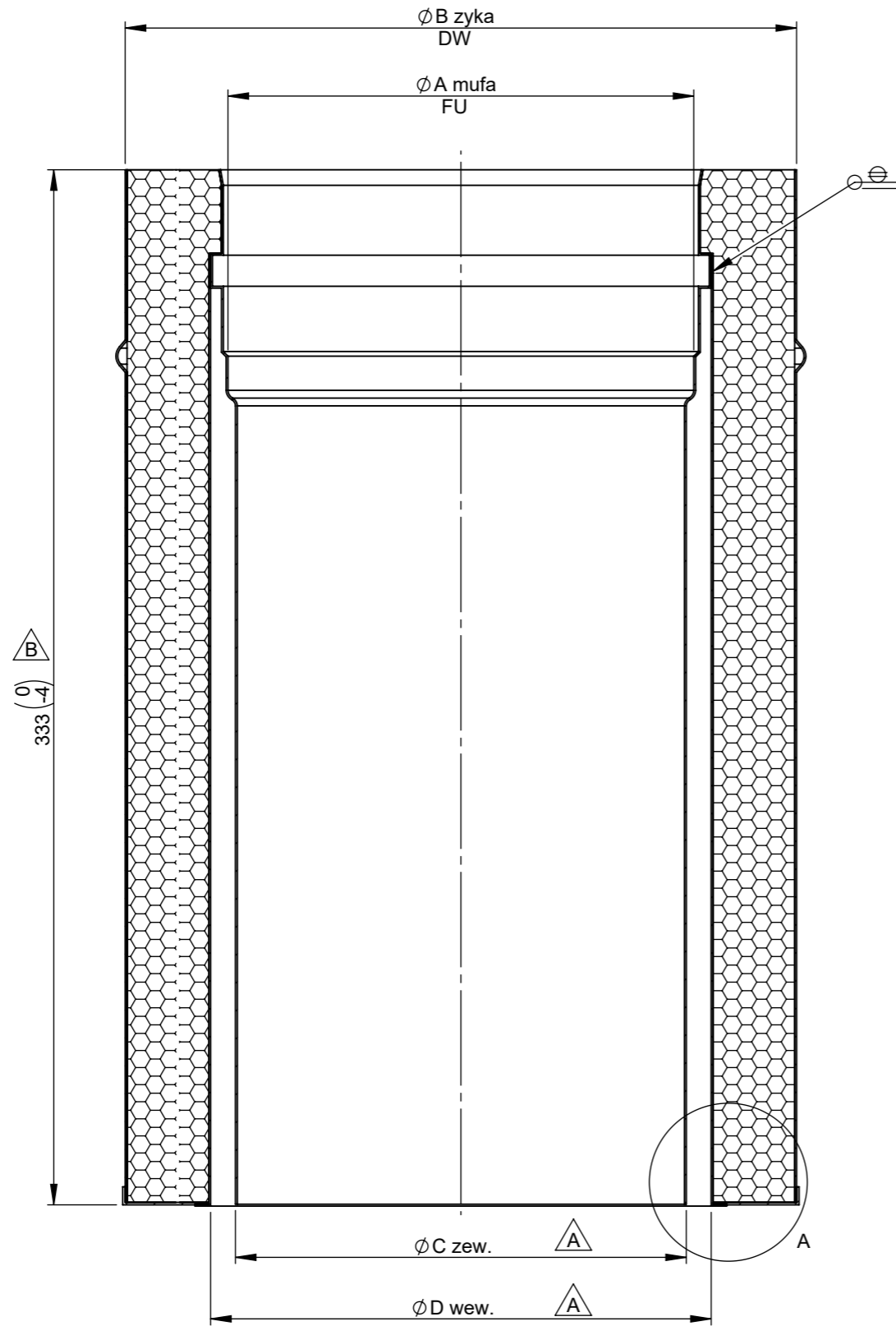


TABLE OF CORRECTIONS (LAST FIVE)					
REVISION	CORRECTION	WZT NO	DESCRIPTION	DATE	NAME
01	A	181/2019	Korekta wycinków „C”, zmiana „C” z nominalu na „zew.” I „D” z nominalu na „wew.”	06.11.19	MWI
	B		Dodanie tolerancji wysokości		

NO	NAME / DIN	NAV	LAB	MATERIAL	THICKNESS	QTY
1	Rura DWI_1	-	RO1-I	1.4404(316L)-2B(IIIC)	0,60	1
2	Rura DWI_2	-	RO2-I	1.4404(316L)-2B(IIIC)	0,60	1
3	Rura DWA	-	RO1-O	1.4301(304)-2R(IIID)	0,60	1
4	Dekiel	-	SC1-A	1.4301(304)-2R(IIID)	0,80	1
5	ISO	-	-	Mineral wool (120kg/m³)	32,5	1



Ø	080	100	115	120	130	140	150	160	180	200	225	250	300
<b>A</b>	80	100	115	120	130	140	150	160	180	200	225	250	300
<b>B</b>	145	165	180	185	195	205	215	225	245	265	290	315	365
<b>C</b>	74	94	111	114	124	134	144	154	174	194	221	244	294
<b>D</b>	90	110	125	130	140	150	160	170	190	210	235	260	310
<b>kg</b>	2,0	2,4	2,7	2,8	3,0	3,2	3,3	3,5	3,9	4,3	4,8	5,2	6,2

notes:	DIN ISO 13920 Tolerances B			scale
	revisions-no. A	mm/kg		1:5
	drawn by	date	name	format
	checked by	05.11.19	MWI	A3
	approved by	05.11.19	SWA	sheet
modified by	05.11.19	JWY	1 of 1	
			description	
			Rura 330mm z mufą dwuścienną	
			code	
			<b>DW 95H</b> Ø	
			drawing-no.	
			<b>02-20-4251-000</b>	