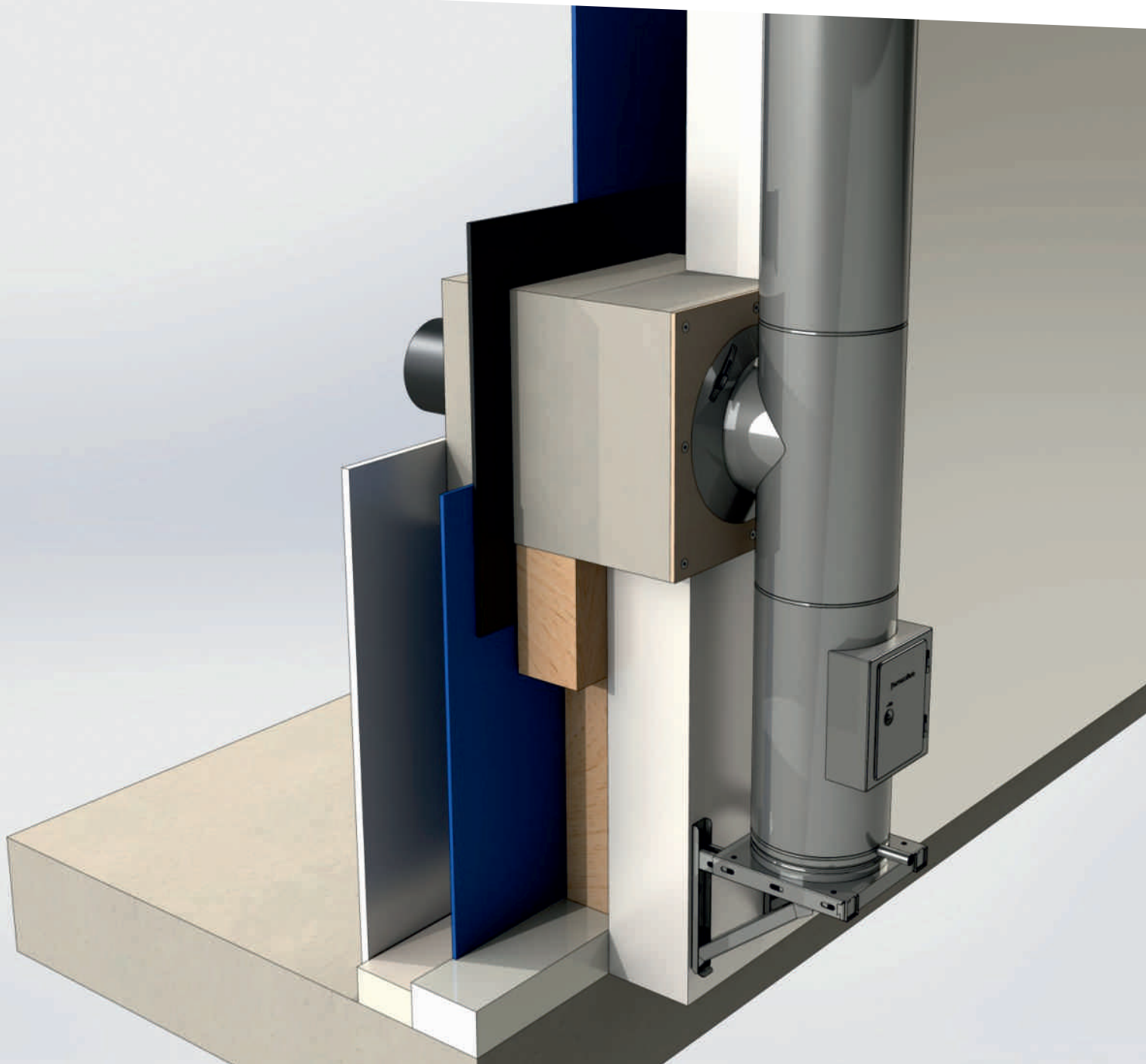


# Průchodky hořlavou konstrukcí Napojení folií Hotshott



**BEZPEČNÉ průchodky hořlavými konstrukcemi se používají v případě, kdy nerezový komín nebo kouřovod prochází izolační vrstvou stavby. V izolační vrstvě dochází k akumulaci tepla, které by se v extrémním případě mohlo přenést na dřevěné konstrukce a způsobit požár.**

Průchodky tedy osazujeme všude tam, kde by komín procházel jakoukoliv izolační vrstvou stavby. Tedy v rovném stropě, šikmém pohledu domu, vodorovným průchodem izolační vrstvou obvodové stěny, příčky.

### **Vlastnosti**

K řešení průchodu nabízíme hranatou variantu průchodky LUX-NOVA, eventuálně kulatou průchodku Schröder.

Rychlá montáž.

Vhodné i pro dodatečnou montáž.

Lze osadit jakýmkoliv spalínovodným systémem.

Vhodné i pro pasivní domy a nízkoenergetické stavby.

Délku lze upravit přímo na stavbě.

Teplotní odolnost 400°C.



Osazení průchodky LUX-NOVA

Osazení průchodky Schröder



## Tabulka variant

Vnější rozměr průchodky se určuje podle vnitřního průměru v průchodce. Vhodnost průchodky určíme tak, že vezmeme vnější průměr komínu, který by měl odpovídat vnitřnímu průměru v průchodce.

## LUX-NOVA

Vnitřní otvor o průměru 210,230 mm odpovídá vnějšímu rozměru průchodky 430x430 mm.

Vnitřní otvor o průměru 240,260,280 mm odpovídá vnějšímu rozměru průchodky 480x480 mm.

Průchodky jsou dostupné v délkách 120,240,360,400,500 mm. Průchodky pro osazení do šikmé střechy jsou v délkách 600 a 1000 mm. Předpokládá se, že se průchodka v šikmině seřízne.

## SCHRADER

Vnitřní otvor o průměru 200 mm odpovídá vnějšímu průměru průchodky 370 mm.

Vnitřní otvor o průměru 210 mm odpovídá vnějšímu průměru průchodky 380 mm.

Vnitřní otvor o průměru 230 mm odpovídá vnějšímu průměru průchodky 400 mm.

Vnitřní otvor o průměru 250 mm odpovídá vnějšímu průměru průchodky 420 mm.

Vnitřní otvor o průměru 260 mm odpovídá vnějšímu průměru průchodky 430 mm.

Vnitřní otvor o průměru 280 mm odpovídá vnějšímu průměru průchodky 450 mm.

Vnitřní otvor o průměru 300 mm odpovídá vnějšímu průměru průchodky 470 mm.

Průchodky jsou dostupné v délkách 240,480,960 mm.

## Ukázka aplikace průchodky stěna, příčka, strop, střecha.



## Těsnění komínu HOTSHOT napojení na folie Blower Door test

Jednoduché a funkční utěsnění komínu, speciálně vyvinuté pro nízkoenergetické a pasivní domy.

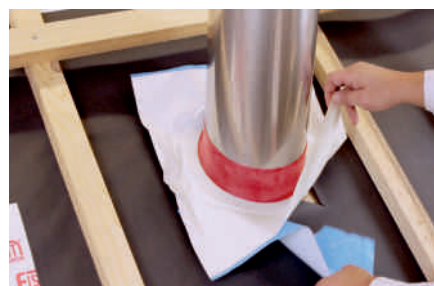
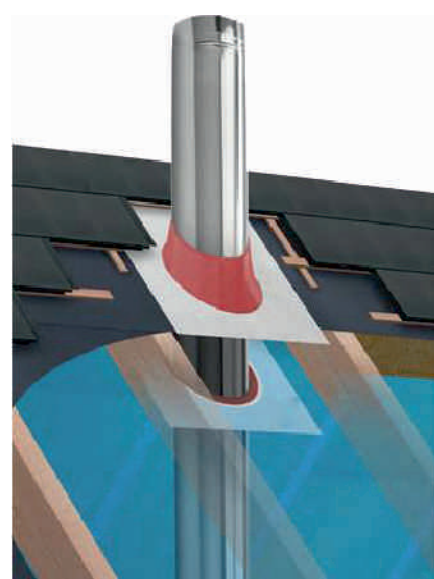
Pro rychlé a trvalé utěsnění prostupů skrze parotěsné a difúzní fólie, nebo desky na bázi dřeva. Toto vysoce elastické těsnění je vybaveno samolepicím límcem, který poskytuje vysokou přilnavost ke komínovému tělesu a zároveň dostatečnou odolnost proti roztržení. Těsnící manžety jsou vyrobeny z pružné pryže připojené k samolepicí podložce. Teplotní odolnost těsnění je do 250 ° C povrchové teploty komínového tělesa. Těsnění je vhodné pro všechny typy nerezových komínů.

### Univerzálnost

Těsnění HOTSHOT pro BLOWER DOOR TEST lze obecně použít na vícevrstvé nerezové komíny s tl. izolace min. 30 mm, povrchové teploty do 250°C a při sklonu střechy do 45°.

### Snadná montáž

Jednoduché napojení těsnění HOTSHOT na standardně používané difúzní a parotěsné fólie.



### Tabulka variant napojení

kod výrobku	vnější Ø komínu v mm	velikost manžety v mm	materiál	sklon střechy v °
ZUTE2195200225	200-220	420x420	samolepicí	0-30
ZUTE2195230245	230-245	580x580	samolepicí	0-30
ZUTE2195250270	250-270	580x580	samolepicí	0-30
ZUTE2232200225	200-220	420x420	samolepicí	30-45
ZUTE2232230245	230-245	580x580	samolepicí	30-45
ZUTE2232250270	250-270	580x580	samolepicí	30-45

### KOMÍNY CZ s r.o.

Jižní II 192, Valdice 50711

expediční sklad, výroba: Petrovice 57, 503 55

www.komincz.cz, tel. +420 493 522 332

© komincz 2022

