

Katalog komínových nerezových nástavců



Popis:

Komínové nerezové nástavce se používají při požadavku na navýšení nadstřešní části buď stávajících, nebo nových komínů. Pro nové komíny doporučujeme nástavce s odvětráním, které zajistí správné fungování celého komínu. Je také vhodný při požadavku na vyšší nadstřešní části (až 4,5m). Pro použití u starších, zděných komínů se použije nástavec bez odvětrání.

U nového stavebnicového komínu se pro upevnění nástavce osadí výztuž, ke které se nástavec připevní. Pro montáž u stávajících zděných komínů se použije sada pro upevnění nástavce SUN10.

Nadstřešní část:

Na stávající komín, nebo komínovou stavebnici se jako první osadí přechodová deska. Směrem dolů je vybavena jednovrstvou nerezovou trubicou a nahoru již přechází v izolovanou, nerezovou. Poté se používají rovné díly o délce 1000, 500 a 250mm. Při požadavku na čištění se osadí dvířková tvarovka s dvířky. Nástavec je ukončen uzávěrem vedení s možností případného uchycení stříšky.

Použití:

Komínový nástavec se používá pro realizaci nastavení výšky komínu a při požadavku na vysokou nadstřešní část.

Průměry:

Komínové nástavce jsou dodávány v průměrech **130, 150, 160, 180, 200 mm**.

Nabízíme také nástavce se spodním čtvercovým zásunem 15x150,160x160,180x180 a 200x200 mm.

Zatřídění:

T400 N1 W V2 L99O50 Oxx

T600 N1 W V2 L99O50 Oxx

T600 N1 D V2 L99O50 Gxx

xx vzdálenost od hořlavých materiálů je závislá od průměru

Technická data:

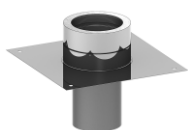
Vnější rozměr přechodové desky:

Bez odvětrání: 400x400mm

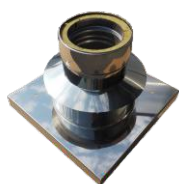
S odvětráním a okapnicí 440x440mm

TI.izolace: 25mm

TI.vnitřní vložky: 0,5mm



deska bez odvětrání



deska s odvětráním a okapnicí

Záruky:

Odolnost proti korozi

25 let

KOMÍNY CZ s r.o.

Jižní II 192, Valdice 50711

expediční sklad, výroba: Petrovice 57, 503 55

www.kominy.cz, tel. +420 493 522 332

